

第 46 編（日本横断歩き鉄の旅）

京浜急行電鉄



カッシー館
トップ画面に登場
(久里浜線)

2022年2月11日 歩く鉄道作家 檜原 勉

①本線



No1. 泉岳寺駅
20041211 (土)
ネットより

泉岳寺駅への標識
20220121 (金) 山手線リベンジの際撮影



No2. 品川駅
20090211 (水) 10:45

次男坊と同じ発音名が登場！！



No3. 北品川駅
20090211 (水) 11:12

北品川駅への路

本線



No4. 新馬場駅
20090211 (水) 11:20



ネットより



No5. 青物横丁駅
20090211 (水) 11:36



ネットより



No6. 鮫洲駅(さめず)
20090211 (水) 11:45



ネットより

本線



No7. 立会川駅
20090211 (水) 11:58

ネットより



No8. 大森海岸駅
20090211 (水) 12:31

東海七福神

磐井神社 (弁財天) →10 分→浜川神社 (福祿寿) →30 分→品川寺 (毘沙門天) →10 分→荏原神社 (恵比寿) →3 分→一心寺 (寿老人) →1 分→法禅寺 (布袋) →1 分→品川神社 (大黒天)



Np9. 平和島駅
20090211 (水) 12:58

FUKOKU の看板に感動
13:01

本線

	
<p>No10. 大森町駅 20090211 (水) 13:10</p>	<p>ネットより</p>
	
<p>No11. 梅屋敷駅 20090211 (水) 13:24</p>	<p>ネットより</p>
	
<p>No12. 京急蒲田駅 20090211 (水) 13:41</p>	<p>蒲田梅屋敷</p>

本線

	
<p>No13. 雑色駅 20090211 (水) 14:05</p>	<p>ネットより</p>
	
<p>No14. 六郷土手駅 20090211 (水) 14:26</p>	<p>ネットより</p>
	
<p>No15. 京急川崎駅 20090211 (水) 14:55</p>	<p>ネットより</p>

本線

	
<p>No16. 八丁畷駅(はっちょうなわて) 20090211 (水) 15:31</p>	<p>ネットより</p>
	
<p>No17. 鶴見市場駅 20090211 (水) 15:58</p>	<p>ネットより</p>
	
<p>No18. 京急鶴見駅 20090211 (水) 16:17</p>	<p>ネットより</p>

本線



No19. 花月総持寺駅（花月園前駅）
20090211（水）16:28

ネットより



No20. 生麦駅
20090211（水）16:45

20190119（土）
立命館神奈川県校友会新年会
生麦駅界限“一之富士”



No21. 京急新子安駅
20090211（水）17:07

ネットより

本線



No22. 子安駅
20090211 (水) 17:20



ネットより



No23. 神奈川新町駅
20090211 (水) 17:32



ネットより



No24. 京急東神奈川駅 (仲木戸駅)
20090211 (水) 17:46



ネットより

本線



No25. 神奈川駅
20090211 (水) 18:01
ネットより



No26. 横浜駅
20050820 (土) 16:30

20090211 (水) 18:17



No27. 戸部駅
20050820 (土) 16:10

ネットより

本線



No28. 日ノ出町駅
20050820 (土) 14:35



ネットより



No29. 黄金町駅
20050820 (土) 14:15



ネットより



No30. 南太田駅
20050820 (土) 14:00



ネットより

本線



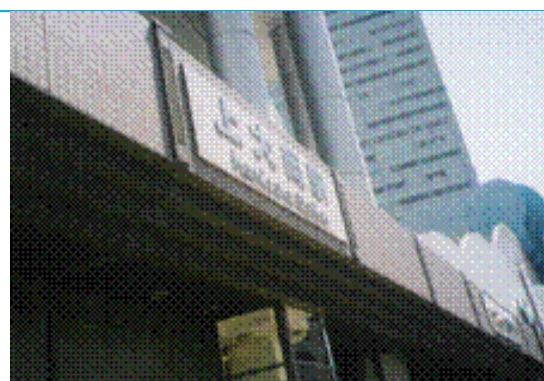
No31. 井土ヶ谷駅
20050820 (土) 13:35

ネットより



No32. 弘明寺駅
20050820 (土) 13:12

弘明寺
13:05



No33. 上大岡駅
20050813 (土) 19:15
20050820 (土) 12:35

ネットより

本線



No34. 屏風浦駅
20050813 (土) 18:15



ネットより



No35. 杉田駅
20050813 (土) 17:55



ネットより



No36. 京急富岡駅
20050813 (土) 17:05
ネットより



本線

	
<p>No37. 能見台駅 20050813 (土) 16:47</p>	<p>ネットより</p>
	
<p>No38. 金沢文庫駅 20050813 (土) 16:15</p>	<p>ネットより</p>
	
<p>No39. 金沢八景駅 20050813 (土) 15:50</p>	<p>ネットより</p>

本線



No40. 追浜駅
20050813 (土) 15:12



ネットより



No41. 京浜田浦駅
20050813 (土) 14:45
ネットより



No42. 安針塚駅
20050813 (土) 13:45



ネットより

本線



No43. 逸見駅

20050813 (土) 13:20

ネットより



No44. 汐入駅

20050813 (土)

ネットより



No45. 横須賀中央駅

20050813 (土) 12:15

ネットより

本線



No46. 県立大学駅
20050813 (土) 11:50



赤門
横須賀市制施行 70 周年記念、横須賀風物百選 (武家屋敷の主門)
11:55



No47. 堀ノ内駅
20050611 (土) 17:50
20050813 (土) 11:25



ネットより



No48. 京急大津駅
20050813 (土) 11:10



ネットより

本線・②久里浜線



No49. 馬堀海岸駅
20050813 (土) 10:55



ネットより



No50. 浦賀駅
20050813 (土) 10:25



ネットより

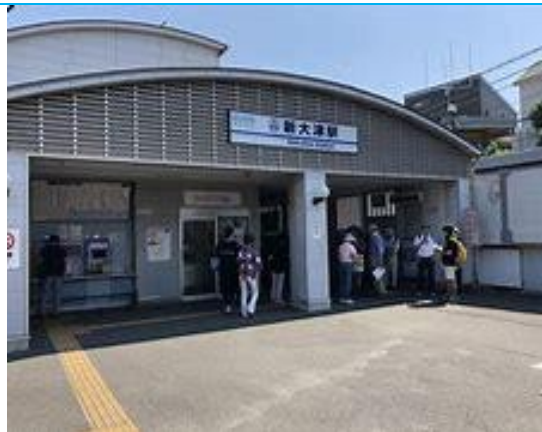


No51. 堀ノ内駅 (再掲)
20050611 (土) 17:50



ネットより (再掲)

久里浜線



No52. 新大津駅

20050611 (土) 17:20

ネットより



No53. 北久里浜駅

20050611 (土) 16:37

ネットより



No54. 京急久里浜駅

20050611 (土) 15:54

ネットより

久里浜線



No55. YPP 野比駅
20050611 (土) 15:00



長岡半太郎記念館
14:25



No56. 京急長沢駅
20050611 (土) 14:05



京急長沢駅近郊



No57. 津久井浜駅
20050611 (土) 13:40



ネットより

久里浜線・③逗子線

	
<p>No58. 三浦海岸駅 20050611 (土) 13:00</p>	<p>ネットより</p>
	
<p>No59. 三崎口駅 20050611 (土) 11:40</p>	<p>妙音寺</p>
	
<p>No60. 金沢八景駅 (再掲) 20050813 (土) 15:50 20050820 (土) 11:53</p>	<p>ネットより (再掲)</p>

逗子線



No61. 六浦駅
20050820 (土) 11:25



ネットより



No62. 神武寺駅
20050820 (土) 10:43



ネットより



No63. 逗子葉山駅 (新逗子駅)
20050820 (土) 10:00



ネットより

④空港線

	
<p>No64. 京急蒲田駅 (再掲) 20090221 (土) 15:12</p>	<p>20050813 (土) 14:45</p>
	
<p>No65. 糀谷駅 (こうじや) 20090221 (土) 14:54</p>	<p>ネットより</p>
	
<p>No66. 大鳥居駅 20090221 (土) 14:36</p>	<p>ネットより</p>

空港線

	
<p>No67. 穴守稲荷駅 20090221 (土) 14:24</p>	<p>穴守橋</p>
	
<p>No68. 天空橋駅 20090221 (土) 13:05</p>	<p>天空橋駅への路 誤って立ち入り禁止の道路に入る</p>
	
<p>No69. 羽田空港第3ターミナル駅 20090221 (土) 12:25</p>	<p>天空橋駅への路 誤って立ち入り禁止の道路に入る</p>

空港線・⑤大師線

	
<p>No70. 羽田空港第1・第2ターミナル駅 20090221 (土) 12:25</p>	<p>ネットより</p>
	
<p>No71. 京浜川崎駅 (再掲) 20090221 (土) 17:24</p>	<p>20090211 (水) 14:55</p>
	
<p>No72. 港町駅 20090221 (土) 17:02</p>	<p>ネットより</p>

大師線



No73. 鈴木町駅
20090221 (土) 16:50



川崎大師



No74. 川崎大師駅
20090221 (土) 16:38



No75. 東門駅前
20090221 (土) 16:06



本通商店街

大師線

	
<p>No76. 大師橋駅(産業道路駅) 20090221 (土) 15:55</p>	<p>ネットより</p>
	
<p>No77. 小島新田駅 (こじましんでん) 20090221 (土) 15:39</p>	<p>ネットより</p>
	
<p>20220121 (金) 山手線リベンジの際撮影 京急品川駅に向かう電車</p>	<p>正面に京急品川駅</p>